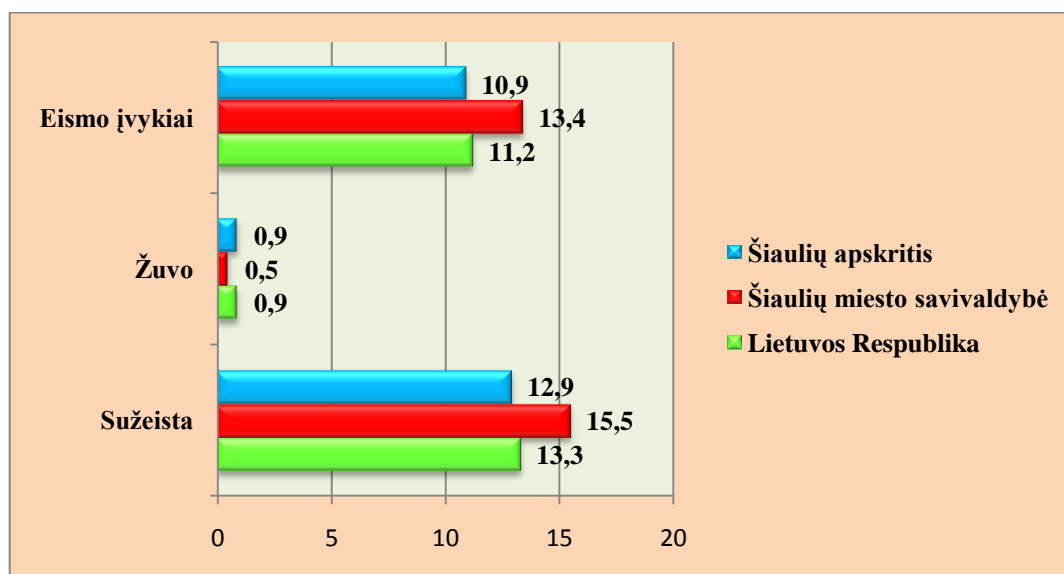


EISMO ĮVYKIAI ŠIAULIŲ MIESTE 2010 M.

2010 metais Lietuvoje užregistruota 11,2 eismo įvykių atvejų, tenkančių 10 000 gyventojų, tai yra 3 625 eismo įvykiai, iš kurių 843 įvyko tamsiu paros metu. Lyginant su 2009 metais, eismo įvykių šalyje sumažėjo 4,73 proc., o įvykių tamsiu paros metu sumažėjo - 15,78 proc. 2010 m. žuvo 300 žmonių (0,9 atvejo 10 000 gyv.) ir 4 328 buvo sužeisti (13,3 atvejo 10 000 gyv.). Lyginant su 2009 metais, žuvusiųjų skaičius sumažėjo 18,92 proc. (70 mažiau), sužeista 2,21 proc. mažiau (98 mažiau).

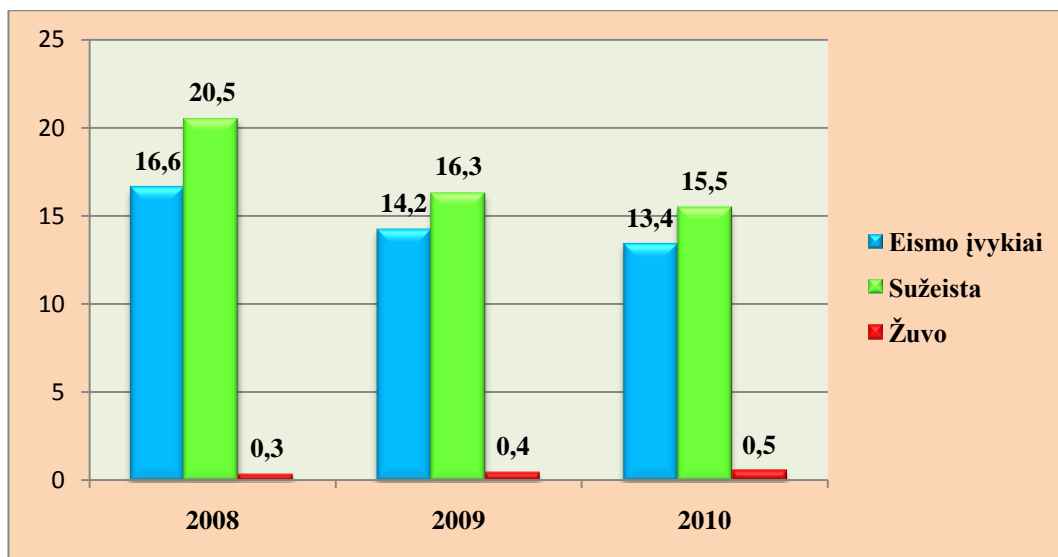
2010 metais Šiaulių apskrities vyriausiam policijos komisariate užregistruota 162 (13,4 atvejo 10 000 gyv.) eismo įvykiai Šiaulių mieste, kurių metu 6 (0,5 atvejo 10 000 gyv.) žmonės žuvo ir 188 (15,5 atvejo 10 000 gyv.) buvo sužaloti. 2009 – 2010 metais Šiauliuose eismo įvykių skaičius sumažėjo 9 proc., taip pat sumažėjo ir sužalotų asmenų skaičius 8,3 proc. 2010 metais Šiaulių apskrities vyriausiam policijos komisariate užregistruoti 4 atvejai kai įskaitinį eismo įvyki padarė neblaivus asmuo, o 2009 metais tokių asmenų buvo 9. Šiaulių apskrityje, lyginant su Šiaulių miestu ir šalimi, užregistruota mažiau eismo įvykių (10,9/10 000 gyv.) bei jų metu sužalota asmenų (12,9/10 000 gyv.) (1 pav.).



1 pav. Eismo įvykiai ir jų pasekmės Šiaulių mieste, apskrityje ir šalyje 2010 metais (10 000 gyv.).

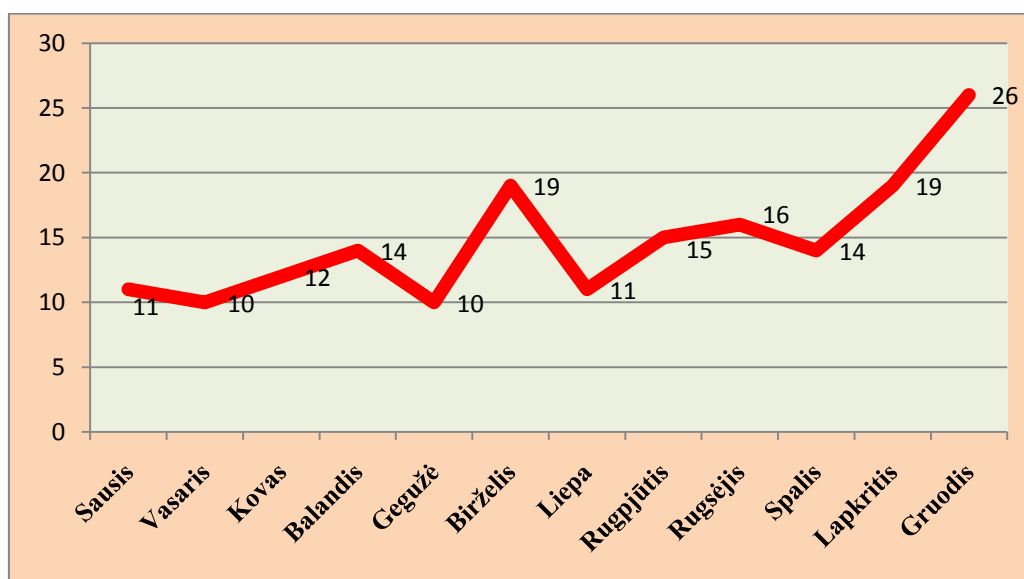
Šaltinis: Šiaulių apskrities vyriausiasis policijos komisariatas

Šiaulių apskrities vyriausiojo policijos komisariato duomenimis, eismo įvykiai bei juose sužalotų asmenų skaičius, Šiaulių mieste nuo 2008 metų mažėja, tačiau didėja eismo įvykiuose žuvusių asmenų skaičius (2 pav.).



2 pav. Eismo įvykių dinamika Šiaulių mieste 2008-2010 metais (10 000 gyv.).
Šaltinis: Šiaulių apskrities vyriausiasis policijos komisariatas

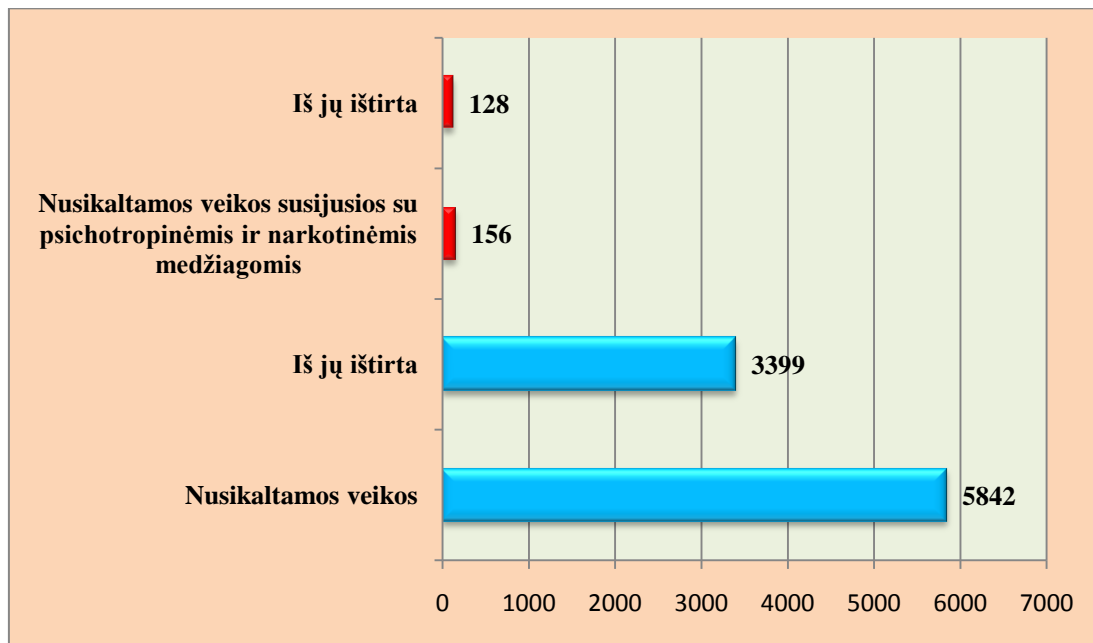
2010 metais įvyko 178 eismo įvykiai, kurių metu buvo sužaloti žmonės, eismo įvykiuose sužalota 60 vyrų ir 128 moterys, eismo įvykiu metu žuvo 3 vyrai ir 3 moterys. Daugiausią eismo įvykių buvo užregistruota gruodžio (26), lapkričio (19) bei birželio (19) mėnesiais, o mažiausiai: vasario (10), gegužės (10) ir liepos (11) mėnesiais (3 pav.). Eismo įvykių daugiausią įvyko ketvirtadienį (37) ir pirmadienį (31), pagal paros laiką – 14-15 val. (17) ir 17-18 val. (16).



3 pav. Eismo įvykių pasiskirstymas pagal mėnesius, Šiaulių mieste 2010 metais (abs. sk.)
Šaltinis: Šiaulių apskrities vyriausiasis policijos komisariatas

Per 2010 m. šalyje užregistruotos 77 734 nusikalstamos veikos, 6,7 proc. mažiau nei per 2009 m. (83 273), ištirtos 46,5 proc. nusikalstamos veikos (36 138), 2010 metais nusikalstamų veikų ištirta 1,9 proc. mažiau, nei 2009 m. Šiaulių apskrityje 2010 m. buvo užregistruotos 5 842

nusikalstamos veikos, tai sudaro 1 738 atvejus 100 000 gyv., 2,9 proc. mažiau nei 2009 metais. Ištirtos 58,2 proc. nusikalstamos veikos, 5,1 proc. daugiau nei 2009 m. Šiaulių apskrityje 2010 m. buvo padarytos 156 nusikalstamos veikos, susijusios su psichotropinėmis ir narkotinėmis medžiagomis, iš jų 128 buvo ištirtos, tai yra 82,1 proc. (4 pav.).



4 pav. Nusikalstamos veikos Šiaulių apskrityje 2010 metais (abs. sk.)
Šaltinis: Policijos departamentas prie VRM

Informaciją parengė:
Šiaulių miesto savivaldybės visuomenės sveikatos biuro
stebėsenos ir programų skyrius